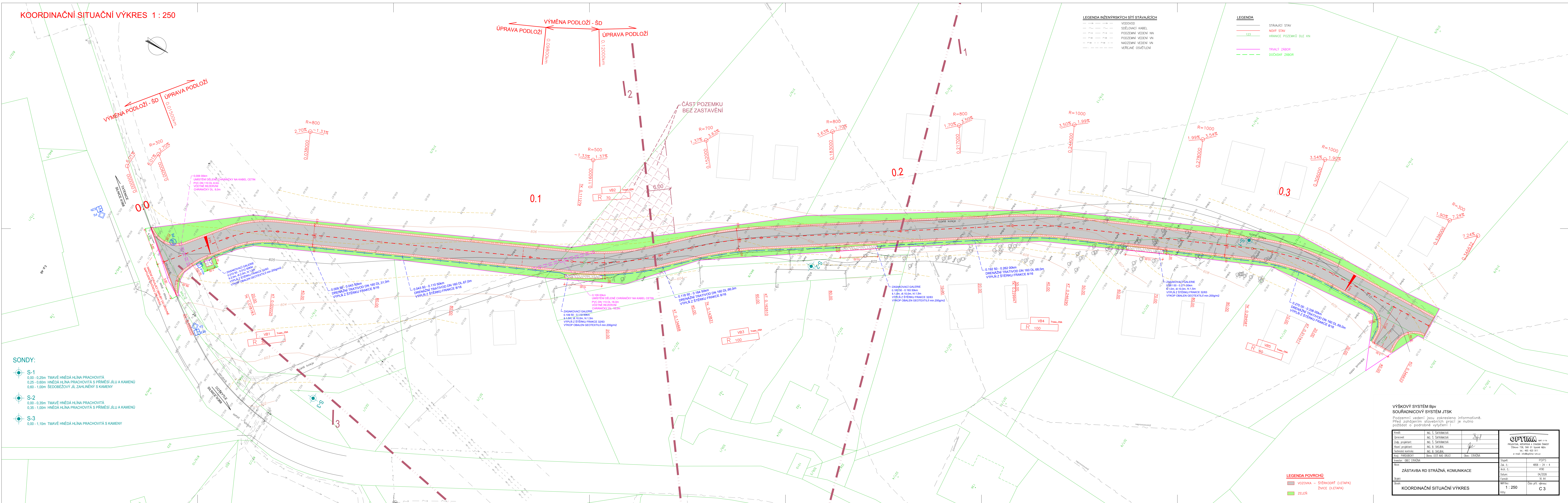


KOORDINAČNÍ SITUAČNÍ VÝKRES 1 : 250



- SONDY:**
- S-1  
0,00 - 0,25m TMÁVĚ HNĚDÁ HLÍNA PRACHOVITÁ  
0,25 - 0,60m HNĚDÁ HLÍNA PRACHOVITÁ S PŘÍMĚSÍ JÍLU A KAMENŮ  
0,60 - 1,00m SEDOBĚŽOVÝ JÍL ZAHMLINĚNÝ S KAMENY
  - S-2  
0,00 - 0,35m TMÁVĚ HNĚDÁ HLÍNA PRACHOVITÁ  
0,35 - 1,00m HNĚDÁ HLÍNA PRACHOVITÁ S PŘÍMĚSÍ JÍLU A KAMENŮ
  - S-3  
0,00 - 1,10m TMÁVĚ HNĚDÁ HLÍNA PRACHOVITÁ S KAMENY

- LEGENDA INŽENÝRSKÝCH SÍTÍ STÁVAJÍCÍCH**
- VOODOVOD
  - SDĚLOVACÍ KABEL
  - PODZEMNÍ VEDENÍ NN
  - PODZEMNÍ VEDENÍ VN
  - NAZEMNÍ VEDENÍ VN
  - VEREJNÉ OSVĚTLENÍ

- LEGENDA**
- STÁVAJÍCÍ STAV
  - NOVÝ STAV
  - HRANICE POZEMKŮ DLE KN
  - TRVALÝ ZABOR
  - DČASNÝ ZABOR

- LEGENDA POVRCHŮ**
- VOZOVKA – STĚNKODRŮ (LETAPA)
  - ZIMCOE (LETAPA)
  - ZELEŇ

**VÝŠKOVÝ SYSTÉM BpV**  
**SOURÁDNICOVÝ SYSTÉM JTSK**

Podzemní vedení jsou zakreslena informativně.  
Před zahájením stavebních prací je nutno požádat o podrobné vytyčení!

Kreslil:	ING. S. ŠAFRANKOVÁ	Státní:	PROJEKT
Zpracoval:	ING. S. ŠAFRANKOVÁ	Arch. č.:	4558 - 24 - 4
Úprava projektant:	ING. S. ŠAFRANKOVÁ	Stavba:	4190
Technická kontrola:	ING. B. ŠILJÁKOVÁ	Datum:	04/2025
Ing. P. HODKOVSKÝ	Obec: ÚSTÍ NAD ORLICÍ	Obec: STRÁŽNA	Číslo příj. výkresu:
			1 : 250
			C 3

**OPTIMA**  
PROJEKTOVÁ, INŽENÝRSKÁ A STAVEBNÍ ČINNOST  
Základní: 178, 188 a 190  
Inženýring: 178, 188 a 190  
Inženýring: 178, 188 a 190  
Inženýring: 178, 188 a 190